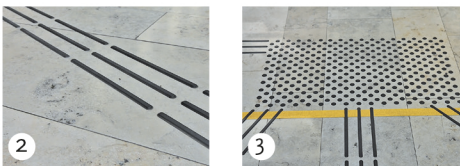


Zugang für Alle!

Der LandesSportBund (LSB) Niedersachsen hat den Standort Hannover der Akademie des Sports barrierefrei zugänglich gemacht, damit sich Gäste mit Behinderungen selbständig in Veranstaltungsräumen und Gästezimmern aufhalten können. Bereits 2017 hatte der Sozialverband Deutschland den LSB für sein barrierefreies LOTTO Sportinternat mit der Plakette „Überlegt geplant, an alle gedacht“ ausgezeichnet.

Akademie: Schon im Eingangsbereich der Akademie werden die Gäste von einem taktilen Leitsystem empfangen (1).



Die Markierungen sind direkt auf den Bodenflächen angebracht, damit sich Menschen mit einer Sehbehinderung selbstständig bewegen und orientieren können. Die Leitstreifen (2) weisen die richtige Richtung, rechteckige Aufmerksamkeitsfelder (3) markieren Kreuzungen und wichtige Punkte. Dazu gehören zum Beispiel der Empfang oder auch die insgesamt vier Übersichtstafeln in Punkt- und Pyramidenschrift (4). Diese befinden sich im Ein-



gangsbereich, vor den Gästezimmern, im Internat und im Bereich der Hörsäle. Auf den einzelnen Wegen durch die Akademie helfen Punktschriften an den Türschildern (5) und Kontrastpunkte an den Fensterscheiben (6) bei der Orientierung. Die Treppenstufen sind gesondert gekenn-



zeichnet: Ein Aufmerksamkeitsfeld weist auf die Stufen hin, ein Schild in Punkt- und Pyramidenschrift (7) erklärt, wo die Treppe hinführt.



Alle Aufgänge der Akademie sind rollstuhlgerecht. Die verschiedenen Etagen sind mit dem Fahrstuhl erreichbar. Auch während der Veranstaltungen ist für eine Teilhabe aller Gäste gesorgt. Im Toto-Lotto-Saal, dem größten Veranstaltungsraum der Akademie, können Roll-

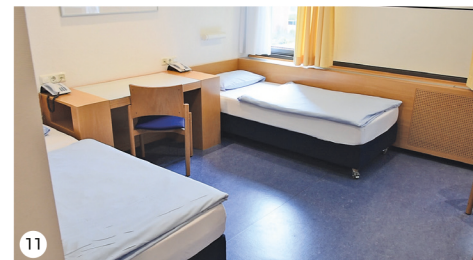


stuhlfahrer mit einer Hebebühne (8) selbstbestimmt auf die Bühne gelangen. Die Hebebühne ist 1,40 m x 1,25 m groß und auch für Elektro-Rollstühle ausgelegt. Gäste mit Hörbeeinträchtigungen können im Toto-Lotto-Saal auf eine induktive Höranlage (9) zurückgreifen, die Tonsignale aus den Mikrofonen in elektrische Signale umwandelt und diese über eine Induktionsschleife aussendet. Das System kann mit ei-



nem Hörgerät (T-Funktion) oder mit einem Kopfhörer genutzt werden.

Besucherinnen und Besucher, die in den Gästezimmern der Akademie übernachten, werden mithilfe des taktilen Leitsystem auf den Innen- und Außenflächen bis zu den Zimmern geführt. Außerdem sind alle Türschilder mit Punktschrift versehen. Hinzu kommen eine Übersichtskarte und Wegweiser in Punkt und Pyramidenschrift (10). Die Gästezimmer im Erdgeschoss sind rollstuhlgerecht eingerichtet (11).



✉@
Anke Günster
aguenster@lsb-niedersachsen.de
Weblink: www.akademie.lsb-niedersachsen.de/
Hannover/Barrierefrei