

Förderung Sportstättenbau LSB Niedersachsen



Freitag, 19. Mai 2017
LSB Niedersachsen e.V.

LandesSportBund Niedersachsen

Unser Sportverständnis

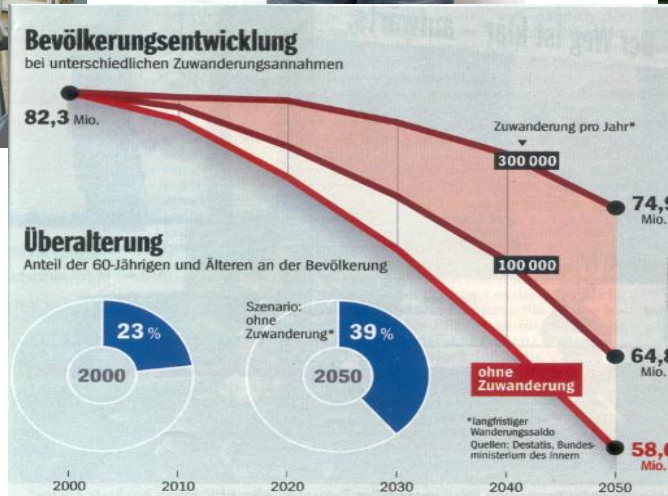


Der LSB Niedersachsen:

- ca. 9600 Sportvereine
- 47 Sportbünde und 59 Landesfachverbände
- 2,66 Mio. Mitgliedschaften



Herausforderungen



Sporträume

Herausforderungen und Ziele



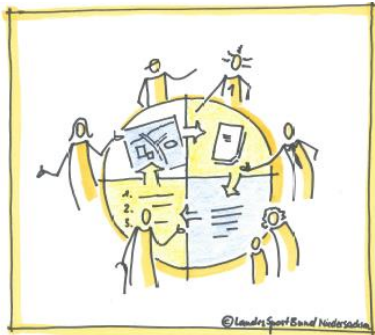
Konsequenzen für die Zukunft

- Mischformen des Nutzungsrechts
- Breites Anlagenportfolio
- Flexibilität bei den Sportanlagen
- Umnutzungskonzepte
- „Natur als Sportraum“
- Normierte Sportstätten für Wettkampfbetrieb

Förderrichtlinien

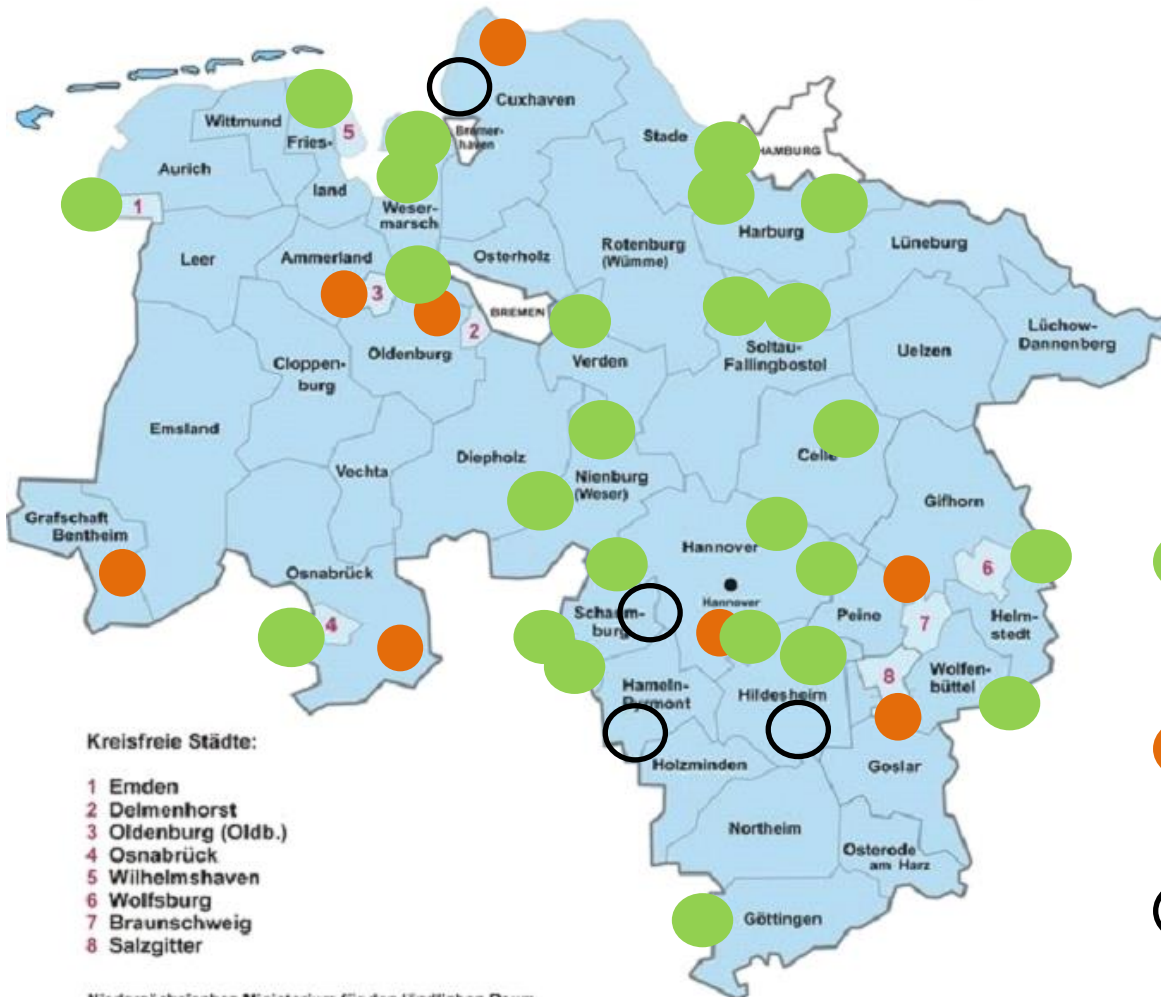


- Förderung des Sportstättenbaus
(*Richtlinie zur Förderung des Sportstättenbaus*)



- Förderung von Sportraumentwicklungsprozessen von Vereinen
- Durchführung oder Beteiligung an Sportentwicklungsplanungen oder –prozessen im kommunalen Raum

Sportentwicklungsplanungen



Niedersächsisches Ministerium für den ländlichen Raum,
Ernährung, Landwirtschaft und Verbraucherschutz, Ref. 303

- Sportentwicklungsplanungen mit Beteiligung des org. Sports vor Ort und des LSB seit 2008
- Sportentwicklungsplanungen ohne vertragliche Beteiligung des org. Sports ab 2008
- Sportentwicklungsplanungen in Vorbereitung

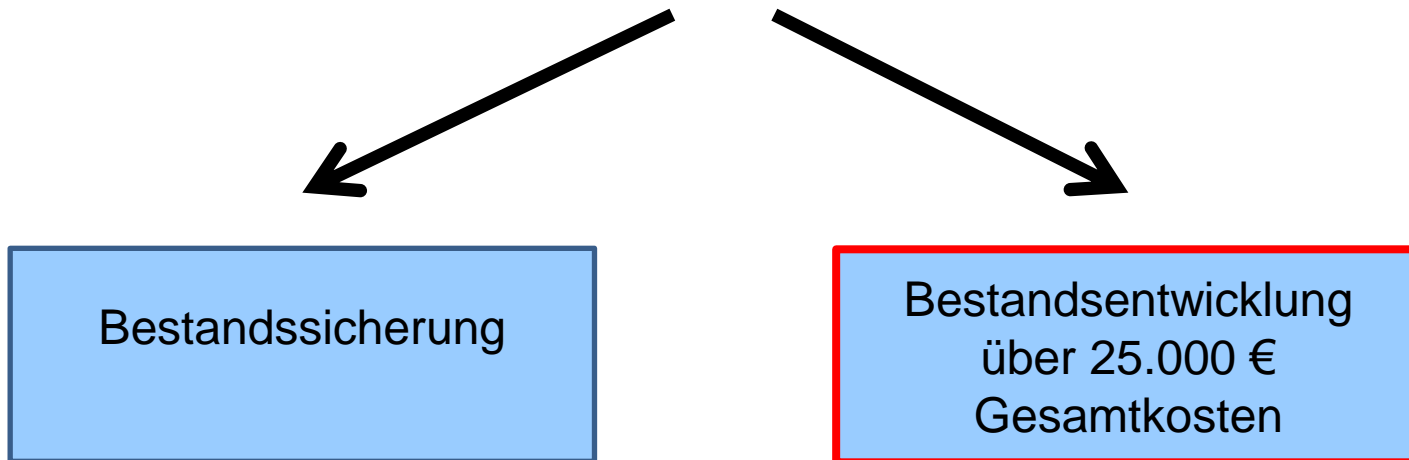
Sportstättenbau - Förderkriterien

- dient der **Fehlbedarfsfinanzierung**
- max. **100.000 €** pro geförderte Baumaßnahme
- mind. 20% der förderfähigen Ausgaben sind als **Eigenmittel** zu erbringen
- **Eigentumsnachweis bzw. langfristiger Pacht- Nutzungsvertrag**
- Beteiligung an Maßnahmen Dritter ist möglich

Antragstellung und Beratungsgespräch über Sportbünde

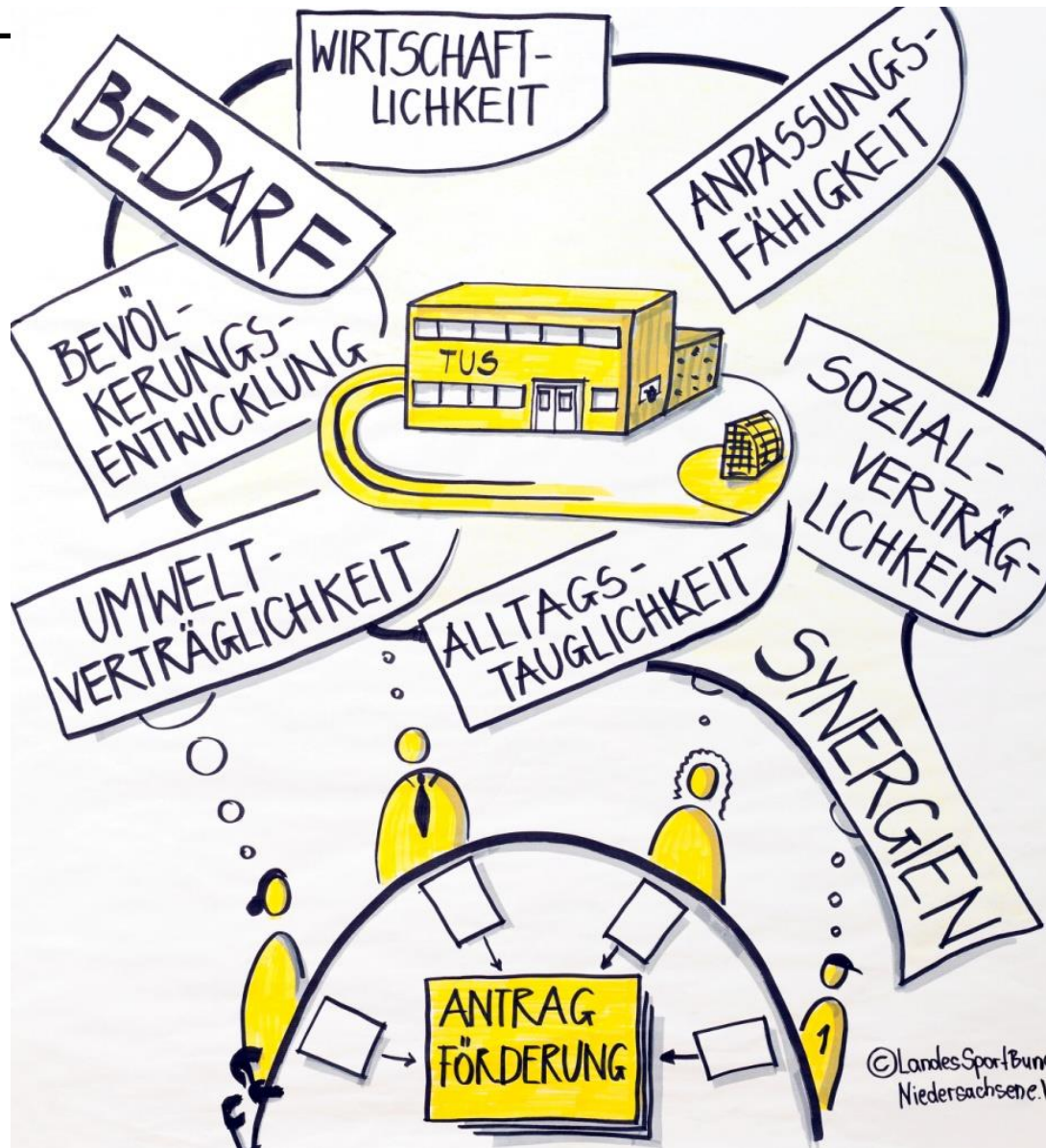
Sportstättenbau Sicherung- oder Entwicklung

Zwei Förderschienen



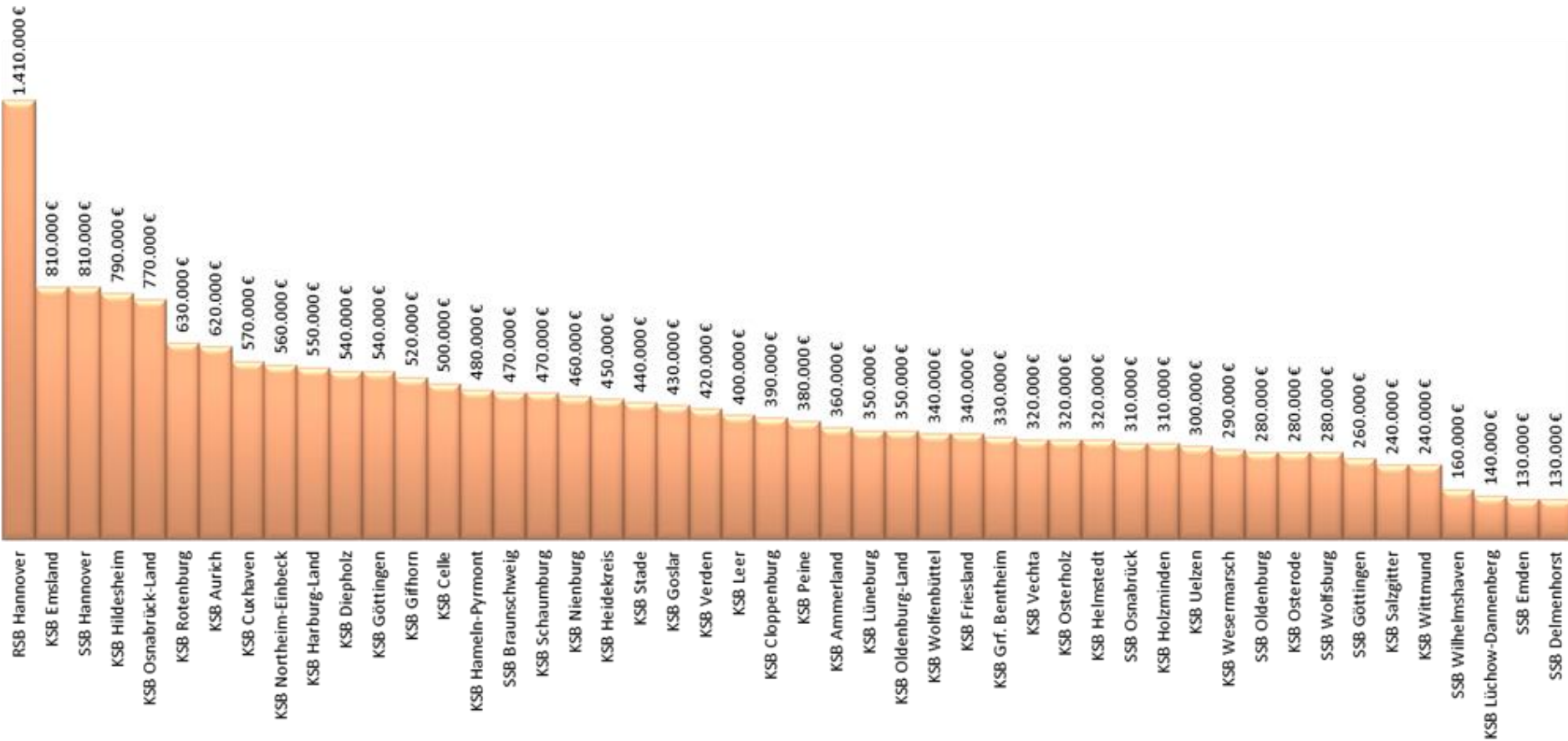
- Förderhöhe: bis zu 30% der förderfähigen Ausgaben (Sicherung)
bis zu 35% der förderfähigen Ausgaben (Entwicklung)

Bestandsentwicklung Zukunfts-Check



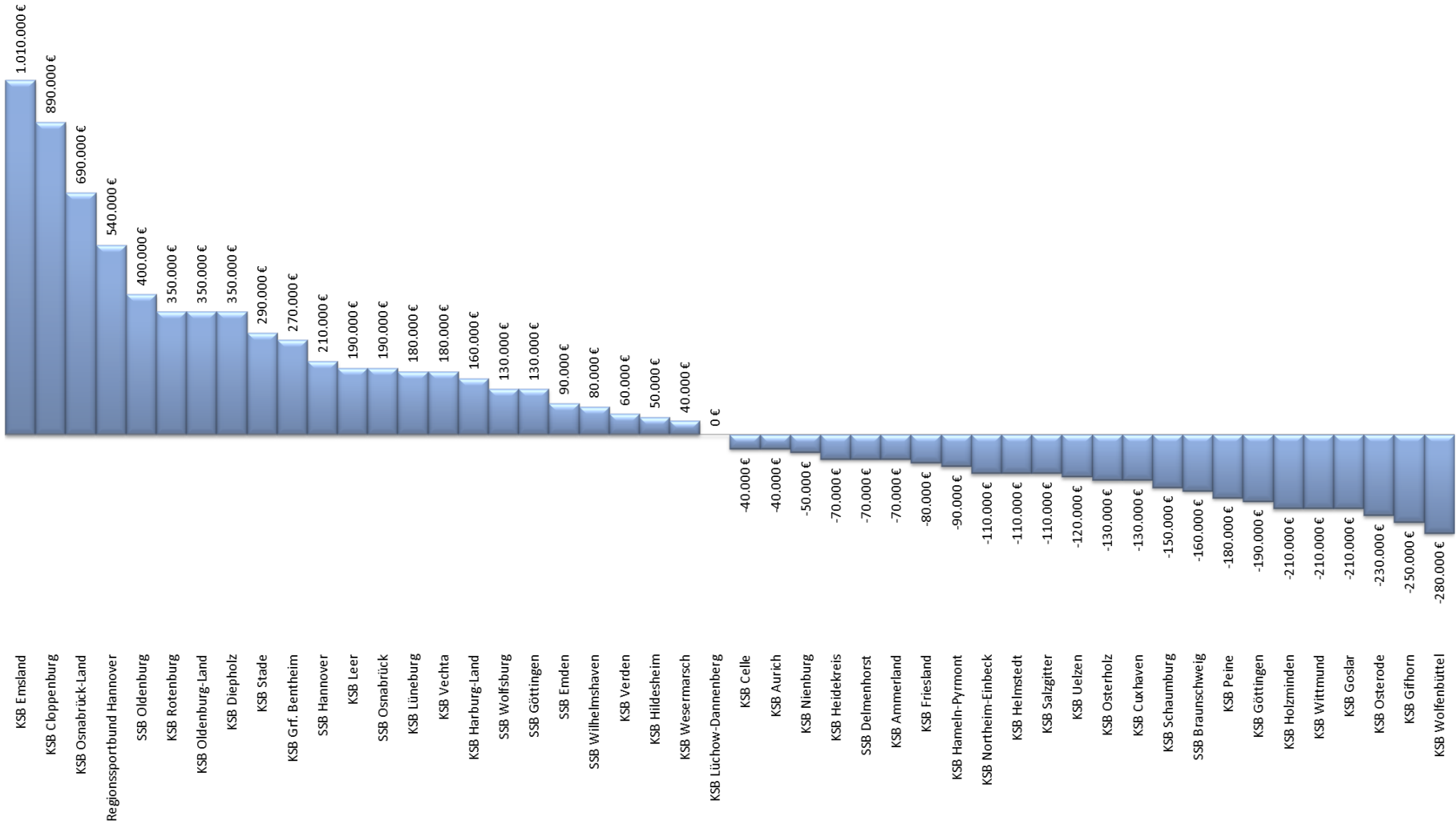
Sportstättenbau – aktueller Stand

Vergabe Grundkontingent 2013-2016

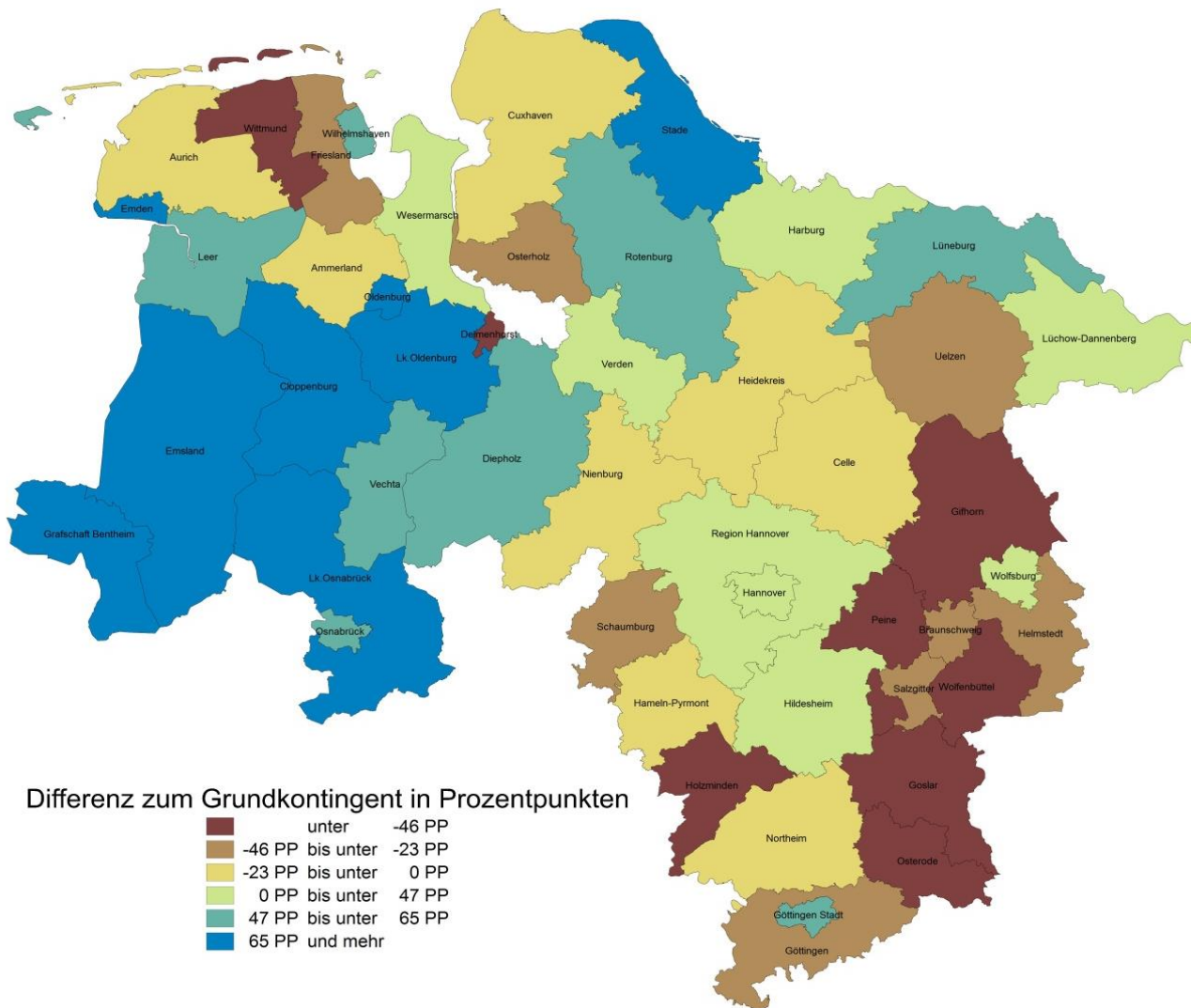


Sportstättenbau – aktueller Stand

Mehr- bzw. Minderbedarf 2013-2016

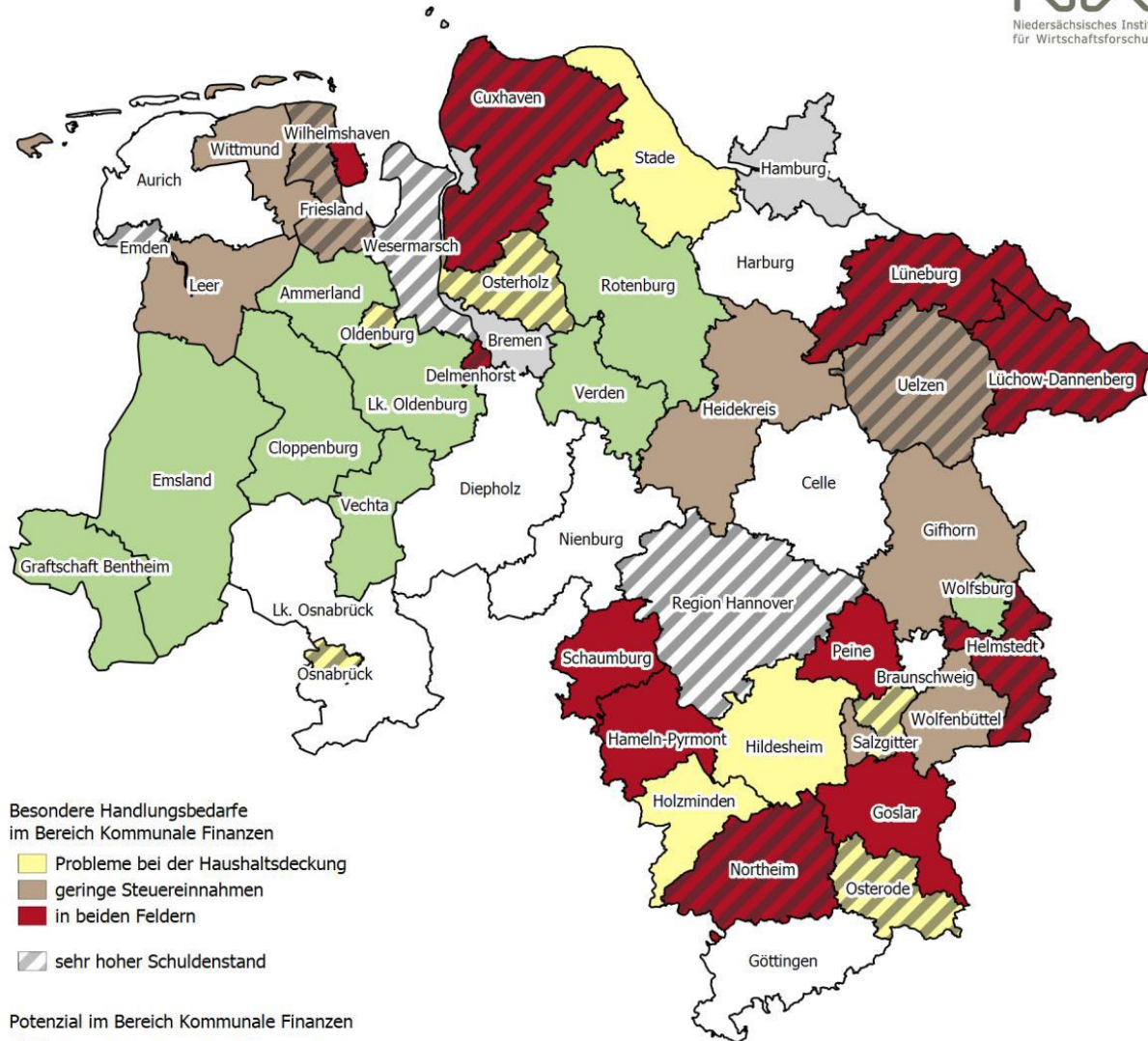


Mehr- bzw. Minderbedarf für die Jahre 2013-2016 in PP



Kommunale Finanzen

Kommunale Finanzen



Besondere Handlungsbedarfe
im Bereich Kommunale Finanzen

- Probleme bei der Haushaltsdeckung
- geringe Steuereinnahmen
- in beiden Feldern
- sehr hoher Schuldenstand

Potenzial im Bereich Kommunale Finanzen

- hoher finanzieller Handlungsspielraum
- Hamburg, Bremen

Sportstättenbau

Ausblick

Die Nachfrage nach Sportstättenbaufördermitteln ist regional sehr unterschiedlich.

Gründe hierfür könnten sein:

- *geringe kommunale Zuschüsse (Gemeinde, Landkreis)*
- *aufzubringender Eigenanteil*
- *Bedarf*
- *Anteil vereinseigener Anlagen*

Der LSB hat eine Studie durch die Bertelsmann Stiftung beauftragt, um die Gründe für die stark differierende Nachfrage zu ermitteln und Handlungsempfehlungen für die Vergabe der Mittel auszusprechen.

Rolle des LandesSportBundes

Interessenvertreter, Vordenker und Entwickler, Serviceleister



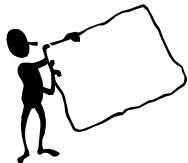
Finanzielle Förderung



Vermittlungen von Informationen zu Experten und Beispielen
im Themenfeld Sportentwicklung/-splanung



Fachliche Beratung der
Sportbünde/Sportvereine/kommunalen Verwaltungen



Vermittlung von Moderatoren zur Durchführung von
Beteiligungsprozessen

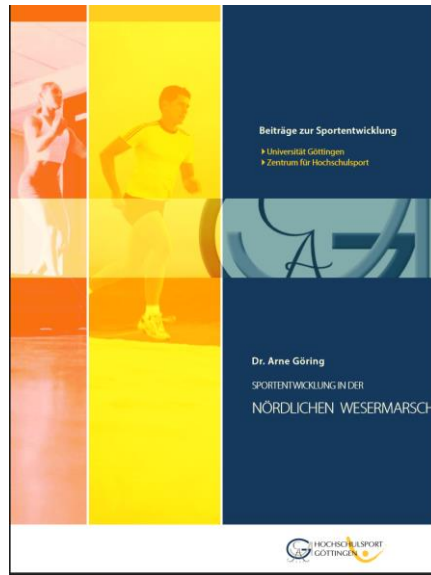


Erfahrungsaustausch ermöglichen

Weiterführende Informationen



- Z.B. Handlungsanleitung für Sportbünde und Sportvereine, die sich in kommunale Prozesse einbringen wollen



- Z.B. Ergebnisberichte Sportentwicklungsplanungen



- Sportstättenbau - Fachinformationen und Fördermöglichkeiten

http://www.lsb-niedersachsen.de/se_sportentwicklungsplanungen.html

<http://www.lsb-niedersachsen.de/lb-themen/lb-sportentwicklung/lb-se-sportstaettenbau/>

Vielen Dank für Ihre Aufmerksamkeit !



Kontakt:

LandesSportBund Niedersachsen e.V.
Christa Lange
Abteilungsleiterin Sportentwicklung
Tel. 0511-1268-158
E-Mail: clang@lsb-niedersachsen.de